

PŮDORYS ZÁKLADŮ

BĚHEM PROVÁDĚNÍ PRACÍ NUTNO CHRÁNIT ZÁKLADOVOU SPÁRU PROTI ZAPLAVENÍ

PŘI BETONOVÁNÍ ZÁKLADŮ NEZAPOMENOUT NA PROSTUPY KANALIZACE A OSAZENÍ OSTATNÍCH CHRÁNIČEK PRO OSTATNÍ PROFESE (DLE DOHODY SE SUBDODAVATELÍ)

PŘÍVOD VODY VYVÉST MIN. 1200mm NAD ÚROVEŇ ZÁKLADŮ

HRDLO ODPADNÍ TRUBKY ÚSTÍ CCA 300mm POD ÚROVŇ ZÁKLADŮ

OSY INSTALAČNÍCH PROSTUPŮ (VÝÚSTĚNÍ VODOVODNÍ TRUBKY A HRDLA ODPADNÍ TRUBKY) MAXIMÁLNĚ ±20mm OPROTI UVEDENÉ KÓTĚ NA VÝKRESE SPODNÍ STAVBY

-0,150	horní hrana ztraceného bednění
-0,900	spodní hrana ztraceného bednění
±1,300	předpokládaná spodní hrana prostého beton

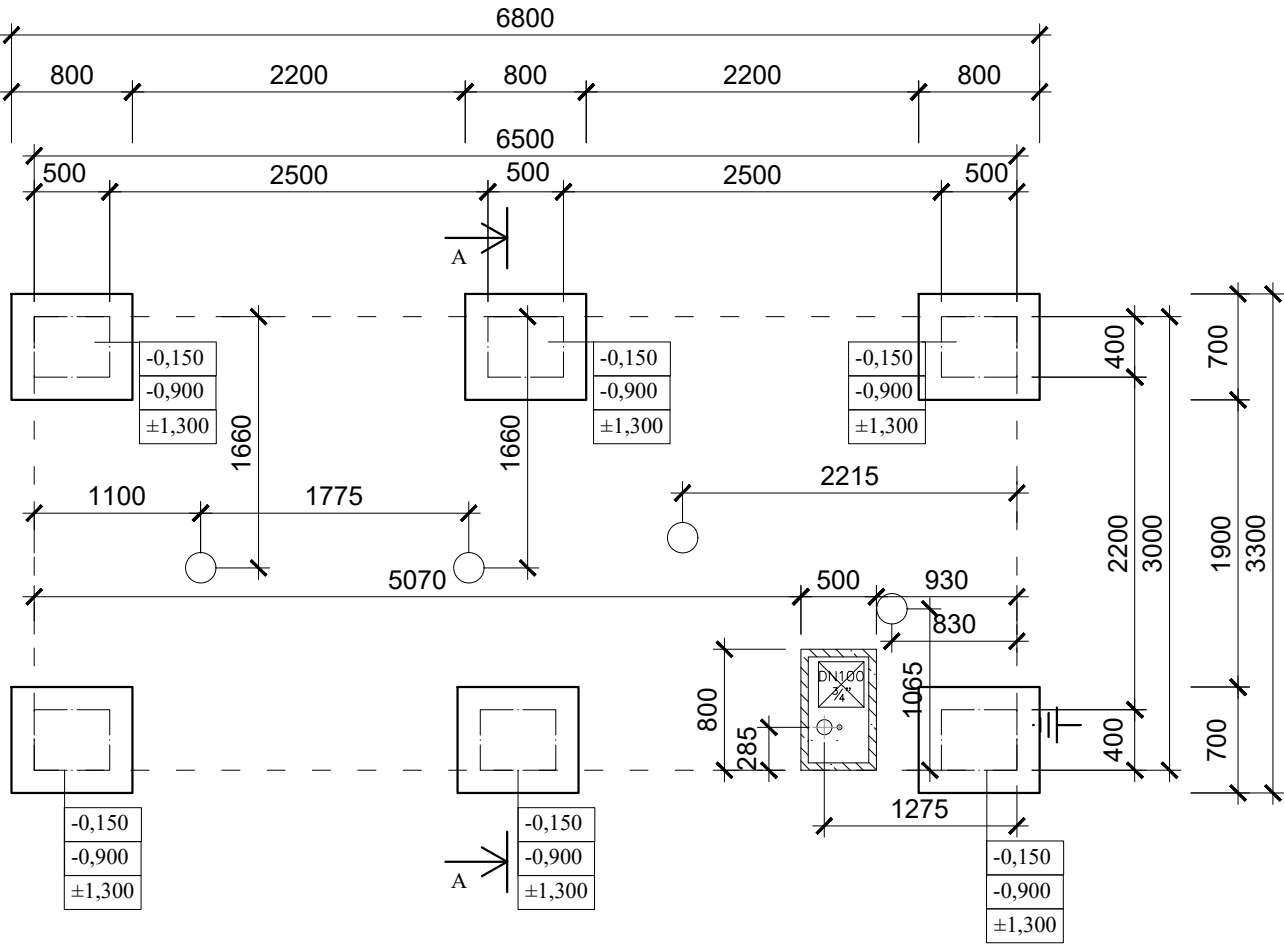
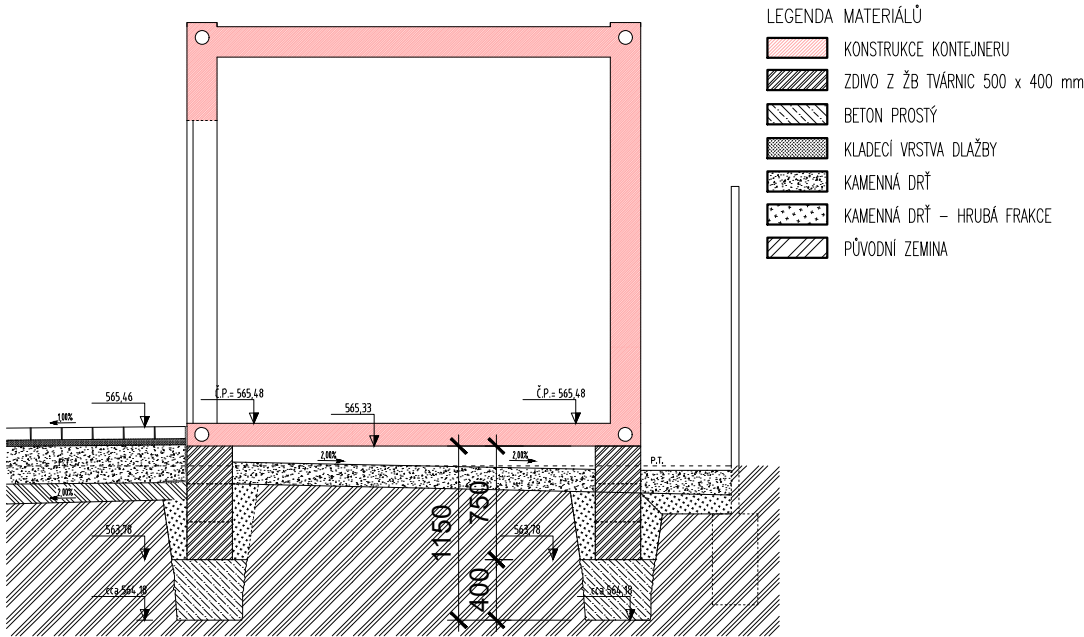


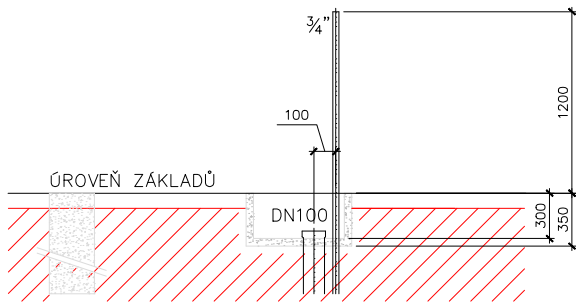
schéma řešení instalačních prostupů

ŘEZ A-A



LEGENDA MATERIÁLŮ

[Symbol]	KONSTRUKCE KONTEJNERU
[Symbol]	ZDIVO Z ŽB TVÁRNIC 500 x 400 mm
[Symbol]	BETON PROSTÝ
[Symbol]	KLADECÍ VRSTVA DLAŽBY
[Symbol]	KAMENNÁ DRŤ
[Symbol]	KAMENNÁ DRŤ - HRUBÁ FRAKCE
[Symbol]	PŮVODNÍ ZEMINA



PŘÍVOD VODY VYVÉST MIN. 1200mm V PE POTRUBÍ NAD ÚROVEŇ ZÁKLADŮ
HRDLO ODPADNÍ TRUBKY ÚSTÍ CCA 300mm POD ÚROVŇ ZÁKLADŮ
OSY INSTALAČNÍCH PROSTUPŮ (VÝÚSTĚNÍ VODOVODNÍ TRUBKY A HRDLA ODPADNÍ TRUBKY)
MAXIMÁLNĚ ±20mm OPROTI UVEDENÉ KÓTĚ NA VÝKRESE SPODNÍ STAVBY

Žďár nad Sázavou
Revitalizace sportovní zóny
Streetpark

par. č. 2136/1, 2137, 2140/1, 2136/7, 2136/8, 2161, 2140/2, 2140/3, 2140/12, 2162, 2136/9, 2140/13, 2136/2 Město Žďár [795232]
generální projektant, autor:

GRIMM Architekti s.r.o.
www.grimmarch.cz
tel.: +420 608 294 441
nám. Republiky 286/22
591 01 Žďár nad Sázavou

investor:
MĚSTO ŽDÁR NAD SÁZAVOU
Žižkova 227/1
591 01 Žďár nad Sázavou

zpracovatel části:
Grimm Architekti s.r.o.
www.grimmarch.cz
nám. Republiky 286/22
591 01 Žďár nad Sázavou

zodpovědný projektant části:
Ing. arch. Rudolf Grimm
autorizace ČKA: 4571
nám. Republiky 286/22
591 01 Žďár nad Sázavou

hlavní architekt projektu:
Ing. arch. Rudolf Grimm
+420 608 294 441

vypracoval:
Ing. Josef Brukner
+420 773 675 307

stupeň:
Dokumentace pro provádění stavby

část:
D.1.1 Architektonicko-stavební řešení

obsah výkresu:
**SO 102 - KONTEJNER - WC
ZÁKLADY
ŘEZ**

číslo paré: formát: datum:
2xA4 07/2022

měřítko: export:
1:50 01/07/2022

číslo výkresu:
D.1.1.102.2